

Magazyn Polskiej Akademii Nauk
nr 1 (21) 2010
kwartalnik
ISSN 1733-8662
nakład: 1900 egz.

Wydawca:

© Polska Akademia Nauk

adres wydawcy:

Polska Akademia Nauk
Biuro Upowszechniania
i Promocji Nauki
pl. Defilad 1, 00-901 Warszawa
e-mail: academia@pan.pl
www.academia.pan.pl

prenumerata:

academia.prenumerata@pan.pl

zespół redakcyjny:

Jan Strelau
redaktor naczelny

Patrycja Dołowy
zastępczyni redaktora naczelnego,
Nauki biomedyczne

Iwona Pijanowska
sekretarz redakcji

Anna Zawadzka
Nauki humanistyczne

Weronika Śliwa
Matematyka, Fizyka,
Chemia, Technika

Kinga Małecka
Nauki o Ziemi

Paweł Adamów
dyrektor artystyczny

Renata Modzelewska-Rewucka
redakcja językowa

Rada Naukowa:

przewodniczący:

Michał Kleiber

Prezes Polskiej Akademii Nauk

Andrzej Wiatrak

Wiesław Bogdanowicz

Jerzy Zabczyk

Andrzej Styczek

Zygmunt Reklewski

Jacek Zaremba

Jan Andrzej Ciołkosz

Publikacja dofinansowana przez
Ministerstwo Nauki i Szkolnictwa Wyższego

DTP: Edit Sp. z o.o.

operator DTP: Magdalena Giera

Łapanie równowagi

Równowaga to stan uważany za pożądany (choć często niesłusznie) i faktycznie często występujący w różnych sytuacjach, chociażby jako punkt odniesienia – czytamy w arcy-ciekawym artykule „Wszystko jest grą” (str. 24). Mówi on o równowadze w modelu ekonomicznym, rynku potraktowanym jako przykład gry i strategiach wybieranych przez graczy. Ponieważ każdy z nas jest takim graczem – nawet jeśli nie bierze udziału w grze giełdowej – jest to właściwie lektura obowiązkowa.

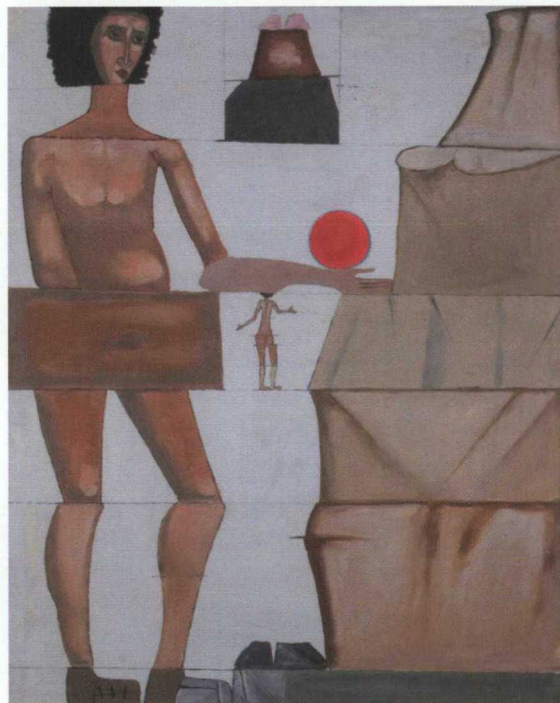
Równowaga to jedno z najważniejszych pojęć nie tylko w ekonomii, ale i w innych naukach społecznych. Na przykład w socjologii. Dlaczego w Polsce społeczeństwo obywatelskie – **trzeci sektor** – wciąż nie jest równoważnym partnerem dla sfery polityki i biznesu, piszemy na str. 4. Nierówność, dyskryminacja czy wykluczenie ze względu na płeć – te problemy z trudem przebijają się do świadomości społecznej. Czy **pleć wymaga studiów** – wyjaśniamy na str. 12. Studia genderowe istnieją w Polsce już 13 lat, jednak mamy tu sporo do nadrobienia. Polską specjalnością są natomiast badania polarne. Polscy badacze znani są ze swego zaangażowania w poznawanie obszarów podbiegunowych. Przedstawiamy je na str. 34, 38 i 51.

Dzięki utrzymaniu równowagi biochemicznej naszych organizmów zyskujemy zdrowie. O nagrodzonych polskim Noblem badaniach poświęconych utrzymaniu równowagi na poziomie śródbłonna naczyń piszemy na str. 8. Bez mitochondrium życie komórki byłoby trudne. To **dominus vitae necisque** – pan życia i śmierci. Co wiąże mitochondria z zawałami serca? – zastanawiamy się na str. 16.

O dziejach pewnej części polskiej inteligencji, która wchodziła w dorosłość w trudnych latach 50., o liniach granicznych wyznaczających etapy w jej życiu politycznym i intelektualnym rozmawiamy z **Profesorem Michałem Głowińskim**, wybitnym historykiem i teoretykiem literatury, dla którego literatura jest nie tylko przedmiotem badań (str. 40).

Jak widać, pojęcie równowagi może występować w niezliczonych kontekstach, ujęciach i wariantach. Świat wciąż stara się złapać równowagę. Niedawno nasza planeta straciła ją w sensie dosłownym. Po trzęsieniu ziemi na Haiti i w Chile nastąpiło przesunięcie się biegunów, a w jego następstwie skrócenie doby. Na szczęście tak niewielkie, że mogli to zauważyć tylko uczeni.

redakcja ACADEMII



Jerzy Nowosielski, „Kobieta i góry”, 1958, Muzeum Sztuki w Łodzi

Jerzy Nowosielski (ur. 1923, w Krakowie) – malarz, rysownik, scenograf, autor prac teoretycznych, myśliciel prawosławny zafascynowany ikoną. Profesor warszawskiej Akademii Sztuk Pięknych. Tworzy monumentalne, olśniewające dekoracje ścienne – świeckie i sakralne – ikony, portrety, akty i martwe natury. Założyciel Fundacji Nowosielskich przynajmniej nagrody wyróżniającym się młodym twórcom